

- [contenu](#) |
- [menu](#)

Rechercher  



# Université Caen Normandie

[Ouvrir le menu](#) [Fermer le menu](#)

- [Université](#)
  - [Découvrir](#)
  - [Orientations stratégiques](#)
  - [Organisation](#)
  - [Recrutement](#)
  - [Espace entreprises](#)
  - [Actualités](#)
  - [Presse & média](#)
  - [Intranet](#)
- [Formation](#)
  - [Nos Formations](#)
  - [Inscription](#)
  - [Orientation · Insertion](#)
  - [Alternance](#)
  - [Formation continue](#)
  - [Formation à distance](#)
  - [Stage · Emploi · Entreprise](#)
  - [Nos enquêtes](#)
  - [Après UNICAEN](#)
- [Recherche](#)
  - [Laboratoires](#)
  - [Valorisation & innovation](#)
  - [Europe](#)
  - [Études doctorales](#)
  - [Congrès et colloques](#)
  - [Appels d'offres](#)
  - [Actualités](#)
  - [Intranet](#)
- [International](#)
  - [Unicaen et l'international](#)
  - [Étudier à Caen](#)
  - [Partir à l'étranger](#)
  - [Langues et certifications](#)
  - [Office franco-norvégien](#)
  - [Carrière et opportunités](#)

- [Bibliothèques](#)
  - [Portail documentaire](#)
  - [Bibliothèques](#)
  - [Les services](#)
  - [Assistance et formation](#)
  - [Partenariats](#)
  - [Professionnels](#)
  - [Nous connaître](#)
  - [Pratique](#)
- [Vie étudiante & culture](#)
  - [Services à l'étudiant](#)
  - [Culture](#)
  - [Sport](#)
  - [Vie numérique](#)
  - [Santé | Handicap](#)

## [Bibliothèque universitaire](#)

[Ouvrir le menu](#) [Fermer le menu](#)

- [Bibliothèques](#)
  - [Bibliothèques par site](#)
  - [Bibliothèques par discipline](#)
- [Les Services](#)
  - [Services sur place et à distance](#)
  - [Rendez-vous avec un bibliothécaire](#)
  - [Accueil d'animations](#)
  - [Doctorants](#)
  - [Relais info PI](#)
  - [Qualité de l'accueil et des services](#)
- [Portail documentaire](#)
- [Assistance et formation](#)
  - [Une question ?](#)
  - [Ateliers](#)
  - [Aide à la recherche documentaire](#)
  - [Formations](#)
  - [Autoformation](#)
- [Actualités](#)
  - [les Rendez-vous de la BU](#)
  - [Documentation](#)
  - [Expositions virtuelles](#)
  - [Archives](#)
- [Partenariats](#)
  - [Bibliothèque nationale de France](#)
  - [Écrire le sport](#)
  - [Société Linnéenne de Normandie](#)
  - [Flickr Commons](#)
- [Professionnels](#)
  - [Centre régional SUDOC PS Basse-Normandie](#)
  - [PEB fournisseur](#)
- [Nous connaître](#)
  - [Missions](#)

- [Annuaire des services](#)
- [Les personnels](#)
- [Les bibliothèques](#)
- [Pratique](#)
  - [Horaires](#)
  - [NoctamBU](#)
  - [Plans d'accès](#)
  - [Inscription](#)
  - [Prêt](#)
  - [Navette](#)
  - [Guide du lecteur](#)
  - [Tarifs SCD](#)
  - [Etopass / Persopass](#)

[Accueil SCD](#) > [Partenariats](#) > [Société Linnéenne de Normandie](#)

- [Bibliothèque nationale de France](#)
- [Écrire le sport](#)
- [Société Linnéenne de Normandie](#)
  - [Historique](#)
  - [Activités](#)
  - [Vie associative](#)
  - [Archives](#)
- [Flickr Commons](#)

## Société Linnéenne de Normandie

### Linné et les fondateurs de la SLN

LINNÉ  
PRINCE DES FLEURS



### Actualités

#### Excursion naturaliste dans les marais de Fleury sur Orne

**Samedi 24 juin 2017**

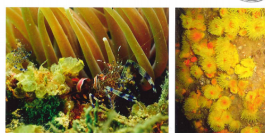
RDV à 14h, au niveau du chemin du Bac d'Athis (sur la droite, après l'Île enchantée, en venant de Caen).  
Bottes et jumelles conseillées.

## Publication

BULLETIN  
DE LA  
SOCIÉTÉ LINNÉENNE  
DE  
NORMANDIE



**Dernière publication : Année 2016, volume 121**



**Disponible à la BU Sciences-STAPS**  
Voir sur le [portail documentaire Unicaen](#)



VOLUME 121  
2016

CAEN

### Numérisation

L'une des vocations de la Société Linnéenne de Normandie est de diffuser le plus largement possible la connaissance naturaliste.

Elle publie donc, depuis sa fondation, deux séries périodiques propres : les **Bulletins** et les **Mémoires**, diffusés dans le monde entier, à titre d'échange, avec de nombreuses bibliothèques. A ce titre aussi, les fonds documentaires propres de la Société ont fait l'objet d'un don à l'Université de Caen Normandie en 2001. Enfin, le **Bulletin de la Société Linnéenne de Normandie a été numérisé par la Bibliothèque nationale de France et est diffusé via [Gallica](#) et [Europeana](#).**

Pour toutes ces raisons et par délibération du 7 avril 2015, la Société Linnéenne de Normandie soutient donc l'initiative de l'Université de Caen Normandie et de la Bibliothèque nationale de France d'**engager la numérisation des Mémoires de la Société Linnéenne de Normandie afin de les diffuser**, textes et images, notamment via Gallica et Europeana, y compris les volumes parus après 1944.

**Elle invite donc les auteurs ou leurs ayant-droits ayant publié textes ou images dans des fascicules parus après 1944** et qui seraient opposés à leur diffusion à se faire connaître sans attendre auprès de [scd.communication@unicaen.fr](mailto:scd.communication@unicaen.fr)

## Calendrier

Conférences prévues en 2017  
(sous réserve d'imprévu climatique ou autre)

<b>DATES 2017</b>	<b>Conférenciers</b>	<b>Sujets des conférences</b>
3 octobre	Par Christelle Jozet-Alves	"Les facultés cognitives de la seiche"
7 novembre	Par Laurent Dujardin	"Arcisse de Caumont et les archives départementales du Calvados"
5 décembre	Par Jean-Philippe Rioult	"La mycologie de l'Estuaire de l'Orne"

- Les réunions mensuelles de la Société Linnéenne de Normandie ont lieu **de 17h à 19h** dans **l'Auditorium des Archives départementales du Calvados**, route de Lion-sur-Mer.
- L'amphithéâtre et le parking doivent être impérativement libérés avant 19h00.
- Elles débutent par un compte rendu des activités, la présentation et/ou l'élection des nouveaux membres, de courtes actualités naturalistes, une revue bibliographique et ensuite la conférence du jour.
- Certains thèmes de conférences sont à confirmer et le programme sera mis à jour régulièrement.

[Télécharger la page](#)

Dernière modification : 12 juin 2017

---

## Contact

[jean-philippe.rioult@unicaen.fr](mailto:jean-philippe.rioult@unicaen.fr)

## Nous écrire

### Société Linnéenne de Normandie

Bibliothèque Universitaire Sciences-STAPS  
Campus 2, Côte de Nacre  
Boulevard du Maréchal Juin  
CS 14032  
14032 CAEN CEDEX 5

### Karl Linné (1707-1778)

- [Portraits](#)
- [Biographie](#)

## Favoris

- [Linné et collections naturalistes](#)

### RESSOURCES

- [messagerie](#)
- [espace numérique de travail](#)
- [annuaire](#)
- [plateforme e-formation moodle](#)
- [MOOC](#)
- [CEMU](#)
- [PUC](#)
- [MRSH](#)

- [ICORE](#)

#### ACCÈS DIRECT

- [Fluxrss](#)
- [Plans et accès](#)
- [RSS](#)
- [Espace professionnel](#)
- [Plan du site](#)
- [Se connecter](#)

#### UFR

- [UFR Droit & Sciences politiques](#)
- [UFR Humanités & Sciences Sociales](#)
- [UFR Langues vivantes étrangères](#)
- [UFR Psychologie](#)
- [UFR des Sciences](#)
- [UFR Santé](#)
- [UFR SEGGAT](#)
- [UFR STAPS](#)

#### INSTITUTS · ÉCOLES

- [IAE Caen](#)
- [IUT Alençon](#)
- [IUT Caen](#)
- [IUT Cherbourg Manche](#)
- [ESIX Normandie](#)
- [ESPE](#)

#### RÉSEAUX SOCIAUX

- 
- 
- 
- 
- 
- 

- [mentions légales](#)
- [informatique et libertés](#)
- [cookies & statistiques](#)

UNICAEN

Université de Caen Normandie

Esplanade de la Paix | CS 14032 | 14032 CAEN cedex 5

- [se rendre à l'université](#)
- [contact UNICAEN](#)